

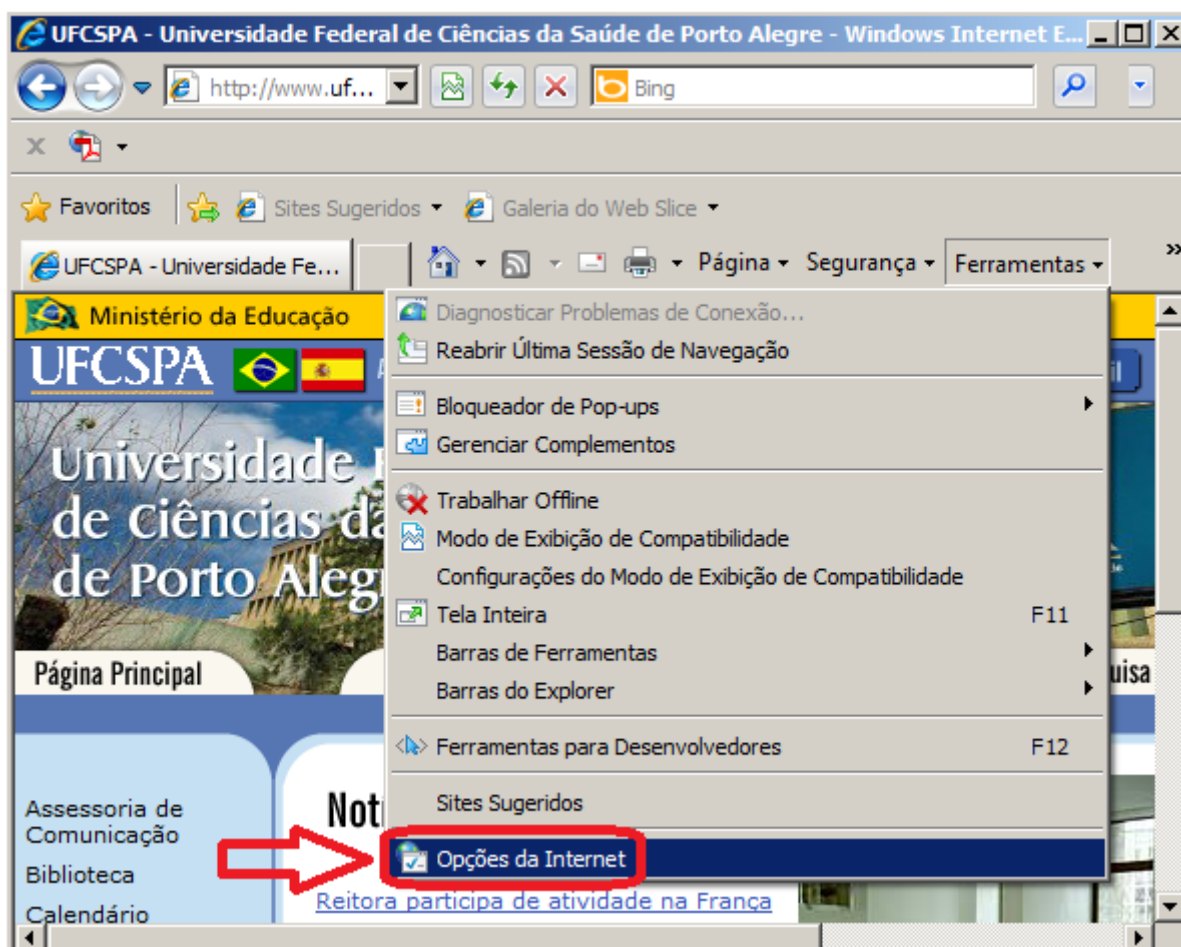
O que é Proxy?

Um servidor Proxy é um serviço que acelera a navegação de paginas da internet. Sua função é armazenar as paginas mais acessada pelos usuários, para assim disponibilizá-las de forma mais rápida, alem de garantir a segurança do sistema impedindo o acesso a sites impróprios.

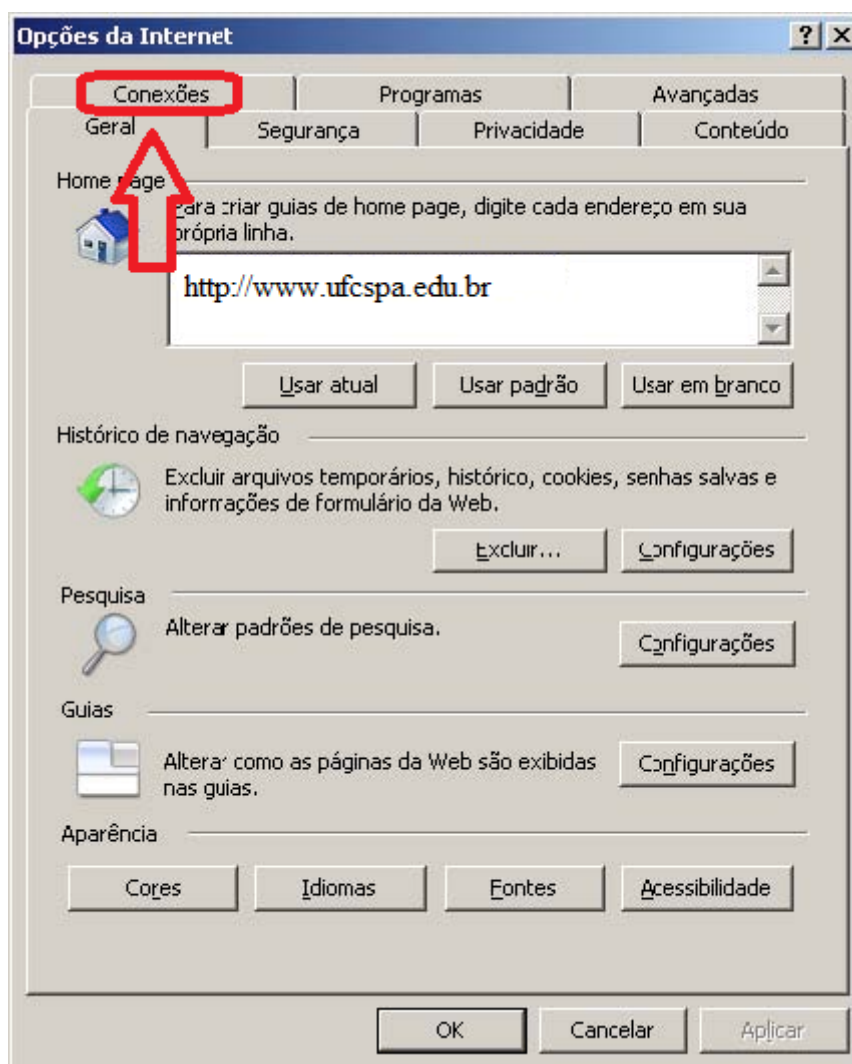
A universidade Federal de Ciências da Saúde de Porto Alegre possui um servidor Proxy de nome: 127.0.0.1 na porta 8080. Este serviço tem que ser configurado em navegadores, programas de acesso a e-mails, entre outros.

Como configurar um servidor Proxy no Internet Explorer 6 / 7/ 8?

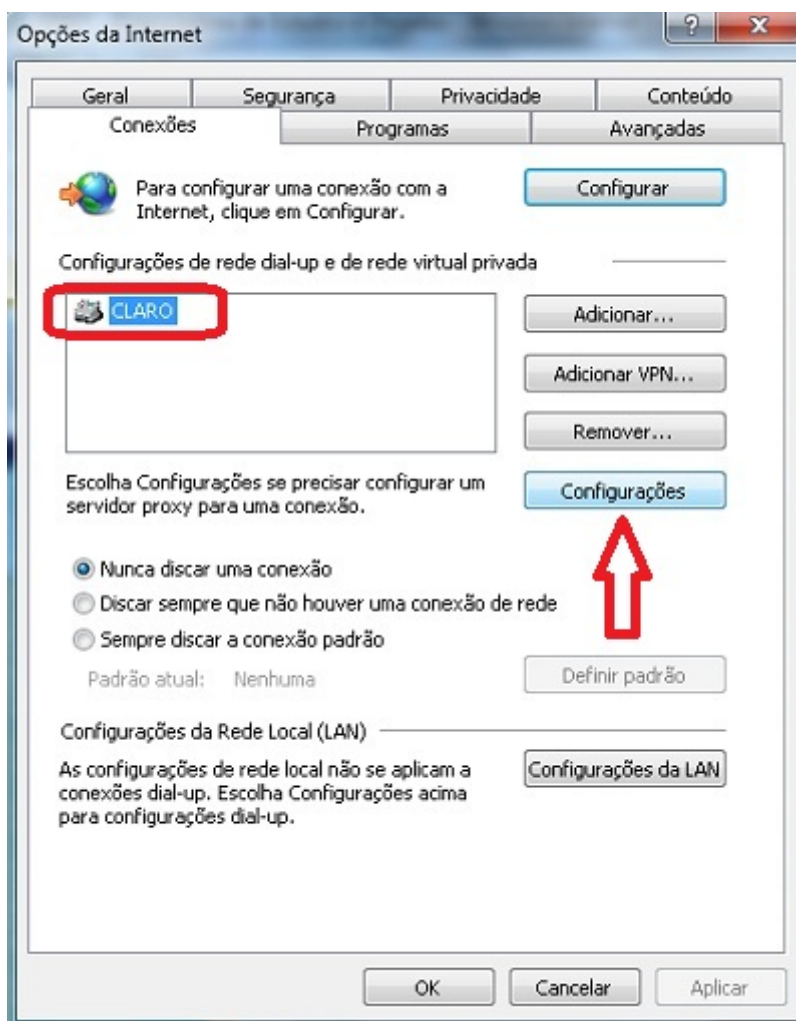
Clicar no menu ferramentas e depois em “Opções da Internet”.



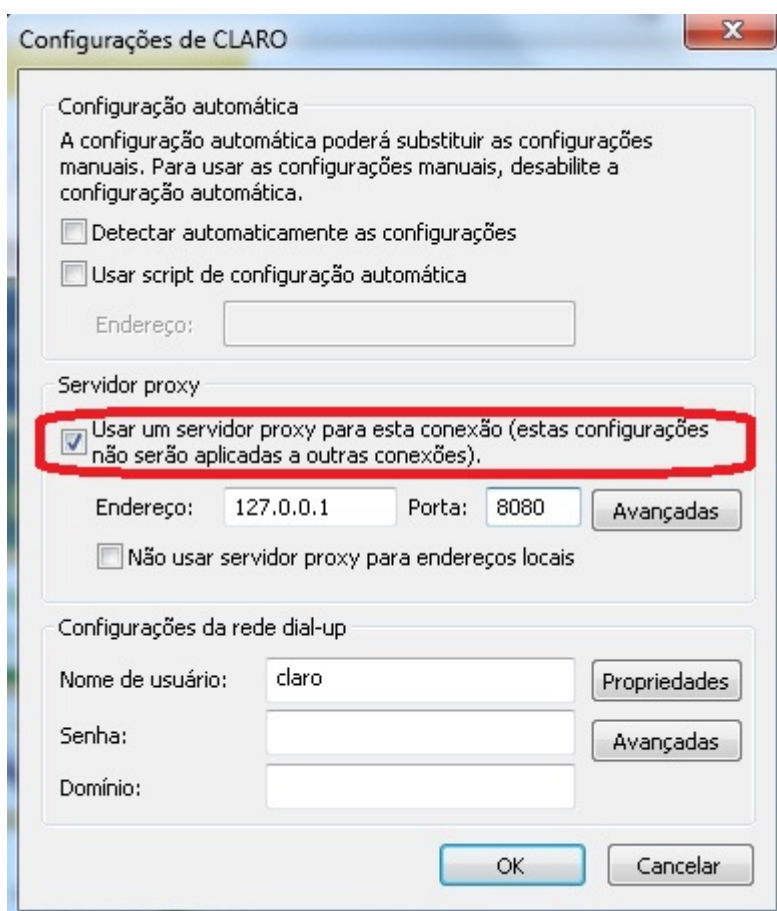
Clicar na aba “Conexões” depois no botão “Configurações de LAN”.



Selecione a conexão vigente (Claro, Oi, VIVO, etc..) e clique em “configurações”.



- 1 Habilitar a caixa de “Usar um servidor Proxy.....”
- 2 Em endereço insira 127.0.0.1 e no campo de porta 8080.
- 3 Clicar em ok e na outra janela em ok novamente.



Caso você queira retornar a configuração original, basta desabilitar a caixa “Usar um servidor Proxy.....”

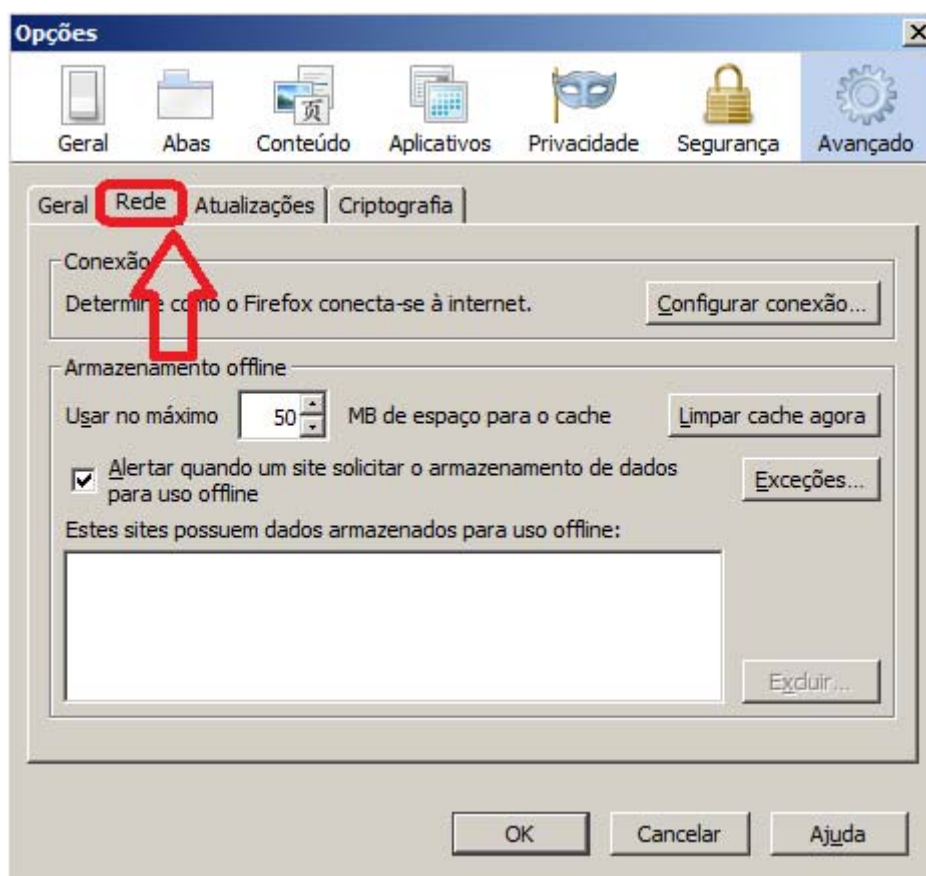
Configurar Mozilla Firefox

Clicar em Ferramentas depois em Opções.

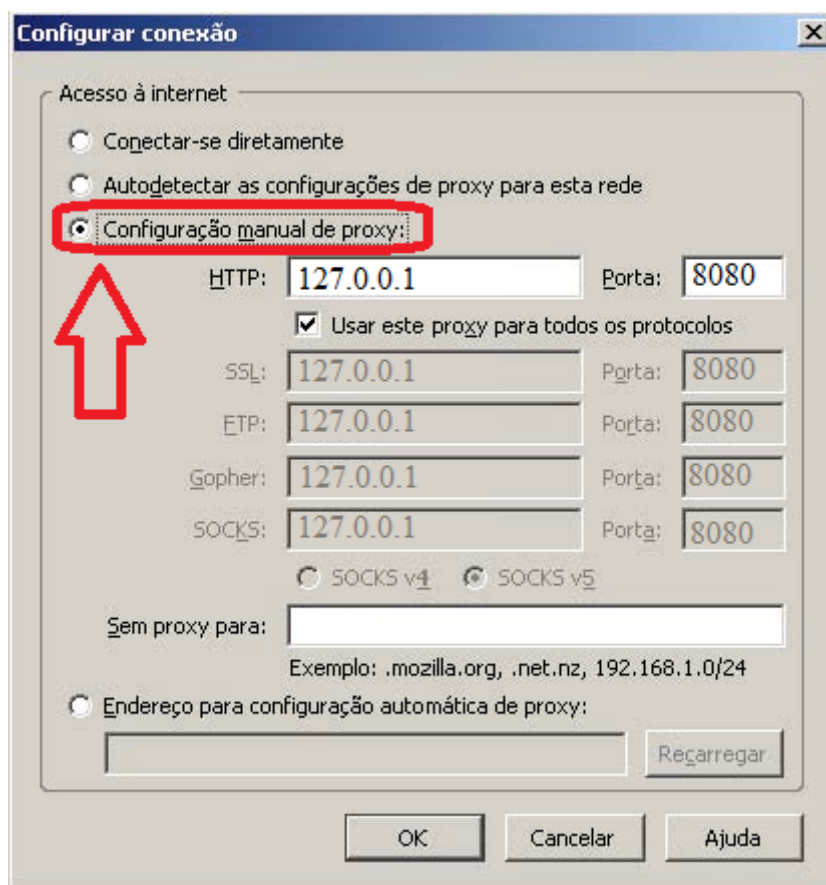




Na janela de Opções, clicar no ícone de avançado e depois clicar na aba rede.



- 1 Habilitar a caixa de “Configuração manual de Proxy”
- 2 Em endereço inserir 127.0.0.1 e no campo de porta 8080.
- 3 Ativar a caixa “Usar este Proxy para todos os protocolos”.
- 4 Clicar em ok e na outra janela em ok novamente.



Pronto seu Proxy esta configurado. Para retornar a configuração anterior basta selecionar a caixa “Conectar-se diretamente”.

Como fazer para utilizar minha conexão de internet em casa???

Normalmente conexões como de banda larga, como *OI, GVT ou NET* não utilizam servidores Proxy em suas configurações, portanto, para que se possa navegar em uma conexão deste tipo, torna-se necessário retornar a configuração para conexão direta. Portanto configure seu navegador para navegar sem Proxy (ou conexão direta no caso do Firefox).

Para utilizar o Proxy e poder ter acesso ao Portal de Periódicos Capes é necessário que o usuário instale o STUNNEL.

O acesso é possível mediante a identificação do usuário e da senha utilizada na rede da UFCSPA. O usuário e a senha são pessoais e intransferíveis.

O NTI fará o monitoramento do acesso ao portal via Proxy e o uso indevido será bloqueado individualmente e comunicado à Pró-Reitoria de Planejamento para adoção das medidas legais e administrativas

Tutorial criado em 24/05/10